

OČNÍ OPTIK

v Praze a okolí

- tipy
- doporučení
- přehledy

FACE
FACE
FACE

Jak dobře mohou naši zákazníci vidět?

Nedávno jsem slyšel vyprávět jednu historku: V tramvaji jel starší profesor, pravděpodobně se svojí studentkou a telefonoval. Říkal do telefonu, že dotyčnému radši zavolá, než aby mu posílal esemesku, protože esemesky nemá rád, neboť mu připadají velice neosobní. Po té, co dohovořil, zptala se ho jeho studentka proč mu textové zprávy připadají neosobní, když je v dnešní době používá prakticky každý. On jí na to odpověděl, že mu vůbec neosobní nepřipadají, ale že na ně prostě nevidí a že to přeci nebude každému vyprávět.



Zasmál jsem se, protože mi to přišlo jako docela podařená příhoda a víc jsem o tom nepřemýšlel. Dneska jsem si na tenhle příběh zase vzpomněl a to v okamžiku, když jsem kontroloval refrakci jednomu našemu zákazníkovi. Přišel od lékaře se dvěma poukazy na brýle, bylo mu asi padesát let a byl poměrně dost krátkozraký. Překvapilo mě, že oba dva poukazy má vystavené na brýle do dálky. Ptal jsem se ho jestli používá i slabší brýle na čtení, ale řekl mi, že ne a že nikdy o takové možnosti ani neslyšel, i když již několik let pozoruje, že čtení není zdaleka tolik pohodlné jako bylo dříve, ale že to celou dobu připisoval věku. Vůbec netušil, že by mohl vidět na čtení lépe a pohodlněji a bez běžných obtíží, které presbyopii provázejí. Vzpomněl jsem si na příběh s panem profesorem a přemýšlel jsem jestli je ta historka vlastně vůbec k smíchu. Myslím tím z pohledu optometristy.

Naším úkolem totiž není pouze prodávat brýle a kontaktní čočky, ale hlavně naše zákazníky dobře a spolehlivě informovat o příčinách jejich problémů s viděním a tyto problémy jim pomáhat řešit k jejich i naší spokojenosti. Jak dobře mohou tedy naši zákazníci skutečně vidět? Záleží to především na kombinaci správně stanovené refrakce, vhodně zvolené optické pomůcky a jejího perfektního zhotovení, tím pádem na očních lékařích, optometristech a očních optikách. A myslím si, že všechny tyto tři skupiny by měly spolu úzce spolupracovat a předávat si zkušenosti ať již prostřednictvím literatury, nebo účasti na školeních a různých seminářích. Ve všech zmíněných oborech se neustále objevují spousty novinek a vylepšení, které mohou znamenat i kvalitnější vidění pro naše zákazníky.

Je totiž dost dobře možné, že kdyby byl pan profesor z prvního příběhu dobře informován, měl by na očích třeba „multifokály“. Bez problémů by odpověděl na zprávu a mohl si povídat se svou studentkou o jiných, důležitějších věcech a tento příběh, který mě inspiroval k napsání tohoto zamyšlení, by se vůbec neodehrál.

Daniel Szarvas



Co všechno mohou být brýle.

Zaplat pámbůh, nebo možná zaplat přírodu (jak říkal Werich s Horníčkem) je dávno pryč doba, kdy si každý, kdo potřeboval brýle došel s receptem do oční optiky a „vybral si“ ze dvou, nebo možná čtyř modelů, to když měl známého vedoucího, a potom čekal měsíc, nebo i dva než budou brýle hotové. Je pravda, že dnes se občas setkávat s názorem, že kdyby to bylo jako dřív, a my měli na výběr pouze dva typy rámečků, bylo by všechno mnohem jednodušší. Když se ale s takovým názorem setkám, tak samozřejmě nevěřím, že to ten zákazník myslí doopravdy. Naštěstí takových lidí není mnoho a většinou se spíše potkávám s lidmi, kteří jsou rádi, že si mohou vybrat z velikého množství krásných rámečků, které jsme jim schopni nabídnout.

Bylo by chybou si myslet, že zákazníci chodí k očnímu optikovi, protože brýle chtějí. Nikdo, tedy až na drobné výjimky, brýle nosit nechce. Lidé k nám chodí proto, že brýle ke svému životu potřebují a naše práce je pomoci jim, jak s výběrem vhodných obrouček, tak i s doporučením těch nevhodnějších brýlových čoček, kterých je dnes na trhu nepřeberné množství a každé se hodí k jiným účelům. Neexistuje prakticky žádná činnost, pro kterou by se nedal zvolit ten správný typ brýlových čoček. Máte hodně dioptrií? Nabídneme vám brýlové čočky z materiálů s vysokým indexem lomu, a vaše brýle budou vypadat, jako kdyby jste měli dioptrií podstatně méně. Střídáte neustále interiéry s venkovním prostředím a vadí vám přechody ze slunce do tmavších prostor? Žádný problém. Můžeme vám doporučit fototropní (samozabarvovací) brýlové čočky, které jsou dnes na tak vysoké úrovni, že jak intenzita zbarvení, tak i doba za jakou se čočky zabarvují a odbarvují je ve srovnání s dřívějšími materiály přinejménším úchvatná. Vadí vám odlesky na vašich brýlích a stěžujete si, že skla nemůžete pořádně vyčistit i když se snažíte sebeví? Odpovědi na tyto problémy jsou moderní povrchové úpravy, které sdružují antireflexní vrstvy bránící nepřijemným odleskům a hydrofobní povrchové vrstvy, které umožňují snadší čištění a znesnadňují prachu, mastnotám a dalším nečistotám usazovat se na brýlových čočkách.

Samostatnou kapitolou jsou brýlové čočky určené pro vidění na dálku a do blízka zároveň. Když člověk dospěje do věku, kdy začne hůře vidět do blízka, tak první, co se mu vybaví jsou bifokální brýle, které nosili jeho rodiče, nebo prarodiče a řekne si. „Tak už i já. Už budu muset nosit ty bifokály a každý hned pozná kolik je mi let.“ Naštěstí vývoj ani v tomto směru nezaspal a moderní technologie nám nabízejí možnosti, jak se s tímto problémem vypořádat. Tento malý zázrak se jmenuje progresivní brýlové čočky. Pro zjednodušení jim budeme říkat multifokální brýlové čočky, protože i když je tento název nesprávný, je daleko rozšířenější a známější, anebo ještě lépe „multifokály“ Tyto čočky se vyznačují spoustou vynikajících vlastností. Nejen, že umožňují vidění na dálku i do blízka, ale dokonce i na střední vzdálenosti, což oceníte nejen u počítače, ale třeba i v případě že se budete chtít podívat do výlohy kolik že vlastně stojí ten nádherný mobilní telefon s kamerou, o kterém psali minulý týden v Maximu. A co je neméně důležité je fakt, že multifokály na první pohled vypadají k nerozeznání zcela stejně jako jakékoliv jiné brýle. To znamená, že doba, kdy se dal věk určovat podle brýlí je nenávratně pryč. Samozřejmostí je, že i tento typ brýlových čoček se vyrábí ve všech dříve zmíněných provedeních.

Jsou ale činnosti, pro které nejsou multifokály tím nevhodnějším řešením. Vzhledem k tomu, že jsou určeny jak pro pohled do dálky, tak i na blízko a na střední vzdálenosti, dochází pochopitelně k určitému omezení zorného pole, zvláště pak při pohledu právě na střední vzdálenosti. To při používání v běžném životě nevadí, ale u specifických pracovních činnostech to může být nepřijatelné. Pokud je vaší celodenní pracovní náplní analýza burzovních indexů uveřejněných na internetu, anebo trávíte většinu volného času překreslováním stavebních výkresů formátu A0, pak pro vás určitě budou lepší brýlové čočky určené pro tyto speciální účely. Říká se jim většinou „office“, nebo „business“ ale důležitější než jejich název je fakt, že byly vyvinuty právě pro práci na blízko a střední vzdálenosti.

Co se brýlových čoček týče je na trhu i nepřeberné množství barevných odstínů, které se používají jak pro použití coby

sluneční brýle, tak speciální barevné filtry určené k různým účelům. Nejrozšířenější budou asi polarizované brýlové čočky, které jsou vhodné pro vodní sporty, protože eliminují odlesky od vodní plochy. Používají je s oblibou také profesionální řidiči, protože mokrá vozovka se dokáže chovat stejně jako vodní hladina. A když ještě proti vám svítí slunce... Dalším filtrem který je výborným pomocníkem řidičů je speciální odstín žluté barvy, který se používá při řízení ve tmě, za šera a při mlze. Má tu vlastnost, že rozjasňuje okolní kontury a filtruje nepřijemné modré světlo (např. xenonové světlomety), které působí velice rušivě a způsobuje únavu.

Brýle. To ale nejsou jen brýlové čočky. Jsou to i brýlové obroučky. Vlastně když o tom teď přemýšlím, tak z pohledu zákazníka jsou to právě a především brýlové obroučky. To je to co vytváří představu o člověku, který brýle nosí. Každý zákazník si vybírá obroučku podle svého vkusu, představy a finančních možností. Většina zákazníků má buď jasnou, anebo alespoň nějakou představu o tom, jak by brýle, které bude nosit měly vypadat. Při výběru brýlových obrouček má optik ve většině případů pouze poradní hlas. I když musí umět poradit v okamžicích, kdy je požadovaný rámeček naprosto nevhodný ke zvoleným brýlovým čočkám, anebo když zákazník „šlápne úplně vedle“ a obroučka se k němu vůbec nehodí. V těchto případech musí optik zastat i místo stylisty a vizážisty. Ne vždy je to úkol jednoduchý, ale díky moderní technice máme plno vymožeností, které nám v tomto ohledu velmi pomáhají. Zrcadlo coby technickou pomůckou nemá cenu ani zmiňovat, ale co je daleko zajímavější a určitě stojí za zmínku, je zařízení, které vzniklo propojením počítačové a audiovizuální techniky. Dnes má zákazník, který se bez brýlí v zrcadle nevidí a jeho důvěryhodní přátelé, kteří by mu mohli při výběru nových brýlí pomoci, zrovna nemají čas, možnost rozhodnout se sám. Jak to vlastně funguje. Zákazník si vybere, za pomoci optika, určitý počet, zpravidla kolik chce, brýlových obrouček a vezme si je s sebou do místnosti, kde se nachází zmiňované zařízení. Podle optikových instrukcí si nasazuje obroučky a je nasnímán za pomoci kamery do počítače. Poté si nasadí své vlastní brýle a na monitoru vidí jak mu které brýle sluší a může se sám rozhodnout jaké si nakonec pořídí.

V rozhodování hrají ale také roli i jiné aspekty. Je to především kvalita, materiál a značka brýlových obrouček. Přičemž kvalitu není zákazník schopen většinou posoudit, řídí se tedy buď matriálem, ze kterého je obroučka vyrobena, nebo značkou, která by měla určitou kvalitu předurčovat. Nedá se jednoznačně říci že levnější obroučky jsou špatné a nic nevydrží, ale určitě platí, že většina dražších rámečků je kvalitnější a jsou vyrobeny z ušlechtlejších materiálů (zubařská ocel, titan, hliník, hořčík apod.). Luxusní obruby také vykazují znaky jedinečnosti značkových a modelových kusů jak tomu bývá i u jiného značkového zboží.



Moderní oční optika by měla být také vybavena přístroji pro zjišťování refrakce. Bývá dnes již téměř samozřejmostí, že optometrista, dříve než zhotoví zákazníkovi brýle, provede měření, která vedou k ujištění, že zhotovené brýle budou naprosto funkční a budou zákazníkovi sloužit k naprosté spokojenosti. Spokojený zákazník je to, co od naší práce očekáváme.

Co tedy vlastně mohou být brýle? Mohou být pouze nutným prostředkem, bez kterého se neobejdeme, a který nás více či méně obtěžuje. Ale mohou být také perfektním módním doplňkem, nebo skvěle fungující technickou pomůckou. To, jak budou brýle vypadat a fungovat a jak s nimi bude zákazník nakonec spokojen záleží vždy na očním optikovi. Na jeho znalostech, zkušenostech a v neposlední řadě i na jeho schopnostech individuálně posoudit každou zakázku. Protože právě individuální přístup je to, co od nás zákazník očekává, a co nakonec udělá z „pouhých“ brýlí pomůcku, kterou bude jejich nositel s úspěchem používat. Věřím, že tento obor je stále progresivní a že v budoucnu přinese ještě mnoho novinek a zlepšení pro příjemnější a pohodlnější používání brýlí.

Daniel Szarvas

Důležité kontakty

1.

Všeobecná fakultní nemocnice v Praze

U Nemocnice 2
128 08 Praha 2

Oční klinika
Budova P+O
Tel.: 224 963 030
www.vfn.cz



2.

Fakultní Thomayerova nemocnice s poliklinikou

Videňská 800
140 59 Praha 4 – Krč

Oční oddělení pavilon B 1
Tel.: 261 083 124
www.ftn.cz



3.

Ústřední vojenská nemocnice Praha

U vojenské nemocnice 1200
169 02 Praha 6 – Střešovice

Oční oddělení:
Tel.: 973 203 191
www.uvn.cz



4.

Fakultní nemocnice s poliklinikou Na Bulovce

Budínova 67/2
180 81 Praha 8 – Libeň

Oční oddělení:
Tel.: 266 083 076
www.fnb.cz



5.

Fakultní nemocnice Královské Vinohrady

Šrobárova 50
100 34 Praha 10

Oftalmologická klinika
Tel.: 267 162 391
www.fnkv.cz



6.

Nemocnice Na Homolce

Roentgenova 2
150 30 Praha 5

Oční ambulance:
Tel.: 257 273 009
www.homolka.cz



DIOPTRA

PRAHA



Zavítáme-li do centra, nalezneme v něm množství křivolakých historických uliček, rozlehlých ulic i prostranství. Jsou v nich umístěny obchůdky, velká nákupní moderní centra, české i zahraniční instituce i nepřeborné množství služeb. Chceme-li se porozhlédnout po nákupu brýlí, případně vyhledat oční optiku, je to opravdu velmi jednoduché, neboť na Praze 1 je nejvíce provozoven.

Alia Optic s. r. o
Skořepka 1
Praha 1
Tel.: 224 219 915

Oční optika NYČ Petr
Vodičkova 696/26
Praha 1
Tel.: 222 232 106

GrandOptical
Nákupní galerie Myslbek
Na Příkopě 1921, Praha 1
Tel.: 224 238 371



M Optik Studio

Jaroslava Machutková



NABÍZENÉ SLUŽBY

• VYŠETŘENÍ ZRAKU:

očním lékařem a otometry

• BRÝLOVÉ ČOČKY:

nabízíme skleněné, plastové, polykarbonátové, jednoohniskové, více ohniskové, multifokální. Vše v různých indexech lomu, samozabarvovací, stálé barvy podle vzorníků i vlastních představ

• NOVINKA MEZI MULTIFOKÁLNÍMI SKLY ŠITÁ NA MÍRU!

Jsme jedna z prvních optik, která nabízí multifokální skla značky IPSEO. Jedná se o skla vyměřovaná na speciálním přístroji, vyráběná na zakázku. Firma Essilor vylaseruje do skla na přání zákazníka jméno či monogram.

• BRÝLOVÉ OBRUBY:

Výběr brýlových obrub ve všech cenových relacích. Prodáváme značky Davidoff, Jaguar, Mexx, Titan Flex-Eschenbach, Joop, EBM, Tom Tailor, Longines, Lozza, Police, Menrad, Chanel, Celine Dion a další.

• SLUNEČNÍ BRÝLE:

Sluneční brýle s atestem

• SPORTOVNÍ BRÝLE:

Spotovní brýle s dioptrickou vložkou značky Bolee, Rudy Projekt.

• KONTAKTNÍ ČOČKY:

Široký sortiment kontaktních čoček od firem Johnson & Johnson, Bausch & Lomb, atd. Provádíme aplikaci barevných čoček, cylindrických čoček, multifokálních čoček, čoček pro prodloužené nošení.

• VYŠETŘENÍ NA KONTAKTNÍ ČOČKY:

stojí 450 Kč, v ceně je první pár čoček (kromě barevných), roztok

a instruktáž nasazování a vyjímání čoček.

• APLIKACE KONTAKTNÍCH ČOČEK:

všech značek

• OPRAVY BRÝLÍ:

včetně pájení

• PRODEJ PŘÍSLUŠENSTVÍ

• ODBORNÉ PORADENSTVÍ

• MOŽNOST PLATIT PLATEBNÍMI KARTAMI

• EFEKTIVNÍ OBSLUHA V PŘÍJEMNÉM PROSTŘEDÍ

• SLEVY PRO STÁLÉ ZÁKAZNÍKY:

• KARTOTÉKA ZÁKAZNÍKŮ, DÍKY NÍŽ SI NEMUSÍTE PAMATOVAT SVŮJ NÁLEZ.



HISTORIE

M optik studio pokračuje v tradici Oční optiky, kterou proslavilo jméno Jaroslav Hádek. Tento muž byl nejznámějším optikem v Praze a do jeho klientely patřily slavné osobnosti kulturního i politického dění tehdejšího Československa.

PROVOZOVNY:

Jungmannova 16
110 00 Praha 1
Tel.: 224 948 451

Ortenovo nám. 28
170 00 Praha 7
Tel.: 220 801 794

Pod Marjánkou 12
160 00 Praha 6
Tel.: 220 513 044

www.moptik.cz

Oční optik Milan Polák



Jako rodinná firma s více než desetiletou tradicí poskytujeme odborné služby a komplexní péči o Váš zrak.

Potřebujete nové brýle, výměnu brýlových skel, kontaktní čočky či jiné korekční pomůcky např. lupy? Na níže uvedených adresách Vám rádi poradíme při výběru nové brýlové obruby tak, aby byla i módním doplňkem. Za pomoci speciálního počítačového programu Vám nabídneme vhodné brýlové čočky v závislosti na Vaší korekční vadě. Můžete využít, jak lékařského předpisu, tak i našich služeb na změření zraku pomocí počítače. Též zajišťujeme aplikaci kontaktních čoček dioptrických i barevných.

Sortiment je dále rozšířen o sluneční brýle, sportovní brýle s možností korekce, roztoky určené pro péči kontaktních čoček, pouzdra a přípravky na péči korekčních pomůcek.

KDE NÁS NAJDETE:

Praha 1
Dlouhá 11
Tel./fax: 222 328 662
mobil 604 216 399

Praha 4
Vestibul stanice
metra C Opatov
Tel.: 272 942 658

Praha 8
Sokolovská 57
Karlínské nám.
Tel.: 222 313 510

Více info na
www.optika-polak.cz





poradíme Vám ve všem, co se týká Vašich očí

Oční optika Jan Rada byla založena počátkem 90. let v Karlových Varech, v roce 1996 nová provozovna v Praze a Domažlicích.



Známe potřeby našich zákazníků a snažíme se je naplňovat bohatou nabídkou sortimentu, rychlým servisem a profesionálním přístupem.

Cílem firmy je zlepšit, chránit a udržet zrak našich zákazníků.

Samozřejmostí je široká nabídka kvalitních služeb, které jsou důvodem, proč se k nám zákazníci vracejí.



Všichni naši pracovníci jsou optometristé a oční optici s bohatými zkušenostmi v oblasti aplikace kontaktních čoček a zhotovení brýlí.

KDE NÁS NAJDETE?

Nekázanka 10
Praha 1
Tel.: 224 211 862

Náměstí Míru
Domažlice
Tel.: 379 722 281

Dr. D. Bechera 1
Karlovy Vary
Tel.: 353 224 473

Také dobrovolně slepnete?

Při veřejném průzkumu došli experti k šokujícímu zjištění, že polovina z šedesáti tisíc dotázaných obyvatel kráčí nevědomky a bezstarostně ke slepotě. Příčinou je samoléčba zrakových obtíží zakoupením takzvaných „hotovek“, dioptrických brýlí, které si můžete levně pořídit v kterémkoli supermarketu, u benzínové pumpy, v drogerii a na mnoha jiných místech. Většinou si zájemci kupují tyto náhražky kvalitních brýlí v počátcích presbyopie.

Presbyopie je název pro změnu refrakčních hodnot oka v důsledku fyziologických změn, které souvisí se stárnutím. Jednoduše řečeno, každý člověk jednoho dne zjistí, že se mu nečte s takovou zrakovou pohodou, jako dřív. Písmo se rozmazává, ke čtení je třeba více světla a text je ostřejší z větší vzdálenosti. Nejpozději v tuto chvíli by měl každý poprvé v životě navštívit očního lékaře nebo optometristu. Mnozí však tuto situaci řeší zakoupením hotových brýlí, aniž by tušili, jak závažně mohou ublížit svému nejcennějšímu smyslovému orgánu, kterým oko bezesporu je.

Mnoho závažných očních onemocnění se v prvopočátku projevuje podobně, jako presbyopie. Dochází ke zrakové nepohodě, neostřému vidění, pálení a bolení očí, nadměrnému slzení nebo naopak k pocitu suchého oka. K dočasné úlevě dochází zvýšením dioptrické hodnoty brýlí. Ti, kteří zakoupili již jednou hotové brýle, ocení svoji zkušenost výhodného obchodu a opět si naordinují svoji neoptimálnější dioptrii v supermarketu. Teprve ve chvíli, kdy jsou obtíže již tímto způsobem nepřekonatelné, vyhledávají postižení odborníka, který by měl problém odstranit. V mnoha případech však již došlo k nezvratnému poškození zraku.

Jedním z onemocnění, které tímto způsobem lze zanedbat, je glaukom. Jedná se o závažné onemocnění způsobené převážně zvýšením nitroočního tlaku v důsledku nerovnováhy mezi tvorbou a odtokem komorové vody. Zvýšením nitroočního tlaku dochází k utlačování nervových vláken světločivých buněk a následnému odumírání sítnice od periferie k centru. Toto onemocnění vede v mnoha případech až k úplné slepotě, přes to, že při včasné diagnostice a správné léčbě lze onemocnění ve většině případů stabilizovat. Zákeřnost tohoto onemocnění spočívá v tom, že jednak nemusí dojít vždy ke zvýšení nitroočního tlaku tak, aby jej postižený pocítil a jednak v tom, že projevy glaukomu může postižený zpozorovat až ve chvíli, kdy již je oko nenávratně poškozeno.

Pomineme-li ostatní nevýhody korekce „hotovkami“, jako je nepřesné stanovení dioptrické hodnoty, které může po čase původní problémy spojené se stárnutím zraku nejen navrátit, ale ještě podpořit, je výše uvedený rozbor varováním pro všechny, kteří si chystají pořídit své první brýle na čtení bez odborného vyšetření. Položte si otázku, jakou hodnotu má váš zrak. Máte možnost ušetřit peníze na „hotovkách“ nebo máte možnost se zodpovědně chovat ke svému zraku a navštěvovat odborníky – své oftalmology, optometry a oční optiky.

Bc. Martina Nováková



Zdroj: www.stuff.co.nz

Apelují na pravidelné kontroly

Rozhovor s prezidentem České kontaktologické společnosti panem MUDr. Pavlem Rezkem, CSc.



ČESKÁ KONTAKTOLOGICKÁ SPOLEČNOST JE DOBROVOLNÉ SDRUŽENÍ OČNÍCH LÉKAŘŮ, OPTOMETRISTŮ, ODBORNÍKŮ ZABÝVAJÍCÍCH SE VÝVOJEM, VÝROBOU, DISTRIBUCÍ A APLIKACÍ KONTAKTNÍCH ČOČEK, VÝROBCŮ A OBČANŮ MAJÍCÍCH VZTAH K OBORU. CÍLEM SPOLEČNOSTI JE ROZVOJ A ROZŠÍŘOVÁNÍ POZNATKŮ Z APLIKACE KONTAKTNÍCH ČOČEK A JEJICH DALŠÍ VÝVOJ. SOUČASNĚ DBÁ O ZVYŠOVÁNÍ ODBORNÉ ÚROVNĚ ZNALOSTÍ SVÝCH ČLENŮ

A PODPORUJE VĚDECKO-VÝZKUMNOU ČINNOST V TÉTO OBLASTI.

ZEPTALI JSME PREZIDENTA SPOLEČNOSTI, PANA MUDr. PAVLA REZKA CSc. NA NĚKOLIK OTÁZEK.

VÁŽENÝ PANE PREZIDENTE, MŮŽETE NÁM ŘÍCI JAK VNÍMÁTE ÚROVEŇ ČESKÉ OFTALMOLOGIE JAKO TAKOVÉ A ROZDÍL V PÉČI V TOMTO OBORU MEZI PRAHOU A OSTATNÍMI MĚSTY ?

Česká oftalmologie je na velmi vysoké úrovni, srovnatelná se zeměmi Evropské unie i se zámořím. V ČR máme mnoho zkušených i mladých vzdělaných oftalmologů, kteří sledují nejmodernější trendy v oftalmologii.

Poskytovaná péče je vynikající nejen na velkých klinikách, ale i na odděleních v menších nemocnicích. Velmi rychle se rozvíjí i soukromý sektor, který si však může vybírat především lukrativní výkony.

Problémy mohou nastat u terénních oftalmologů, kteří mají mnoho obtíží, jednak s platbami od pojišťoven, jednak s časem a přetížením množstvím banálních záležitostí, kde pak může vznikat nespokojenost pacientů s dlouhými čekacími i objednávacími dobami.

JAKOU PÉČI POSKYTUJÍ OČNÍ ODDĚLENÍ V PRAZE, KTEROU JINDE NE-NAJDEME?

Oftalmologie je obor, který je náročný na přístrojové vybavení. Již k základnímu vyšetření jsou potřebné finančně velmi nákladné přístroje. Pro specializované výkony jsou však potřebná zařízení v řádu milionů korun a tak jistě není možno tato zařízení kupovat na každé oddělení. Stejně tak nejsou všechna onemocnění častá a věnuje se jim jen několik specialistů, kteří se pak také koncentrují na větších pracovištích. Roli hraje návaznost různých oddělení a možností speciálních vyšetření při některých závažných stavech.

V té době práce se však jistě nejedná jen o Prahu, ale i o další velké oční kliniky v Hradci Králové, Brně, Plzni, Olomouci i dalších městech.

Například na našem oddělení se speciálně a jako jediní zcela systematicky věnujeme endokrinní orbitopatii, mezi lidmi spíše známé pod starším názvem Basedowova choroba, kde ve spolupráci s endokrinology vedeme léčbu od počátku až do konce. Pečujeme o pacienty z celé republiky.

MŮŽETE NÁM ŘÍCI NĚCO O SVOJÍ OSOBĚ, JAK DLOUHO PŮSOBITE VE FN NA BULOVICE, JAKÉ JSOU VAŠE AKTIVITY?

Oftalmologii se věnuji již více než 25 let.

Zabývám se tím, co je základem oftalmologie-tedy mikrochirurgií katarakty, což jsou nejčastější operace v oftalmologii. Dále se specializuji na onemocnění očnice, již zmíněnou endokrinní orbitopatii, úrazy očnice, nádory apod. Věnuji se onemocnění slzných cest u dětí i dospělých a dále plastické chirurgii v oblasti oka.

Samozřejmě dlouhodobě se zabývám intenzivně kontaktologií. Spolupracoval jsem již s profesorem Wichterlem na vývoji některých nových typů kontaktních čoček.

Před 13 ti lety jsme založili ČKS, která sdružuje velkou většinu praktických oftalmologů, ať jsou to oftalmologové nebo optometristé.

Je to odborná společnost, která poskytuje vzdělávací servis, kontakt s úřady pro kontaktology a má dohled nad odbornou stránkou aplikace kontaktních čoček.

Před několika lety se nám podařilo prosadit do zákona regulaci prodeje kontaktních čoček. Šlo o zákaz prodeje kontaktních čoček v nepřiměřených podmínkách – tj. především prodej přes internet a pultový prodej bez řádného vyšetření.

V květnu tohoto roku, bohužel, byla regulační vyhláška ministerstvem zdravotnictví zrušena. Naše námítky i námítky dalších zainteresovaných organizací (Společenstvo českých očních optiků, České oftalmologické společnosti a dalších) nebyly zohledněny. Regulace byla zrušena a naši klienti a pacienti jsou tak ohroženi na zdraví neodborným prodejem kontaktních čoček.

Tato situace nevyhovuje ani kontaktologům ani výrobcům, protože případné komplikace mohou poškodit i jejich dobrou pověst. Proto se nyní musíme více soustředit na osvětu mezi nositeli kontaktních čoček, aby si uvědomili, že jejich používání bez řádného vyšetření a následných kontrol je značně rizikové.

Nositelé musí být samozřejmě o nutné péči o kontaktní čočky a o zásadách jejich bezpečného používání správně a přesně informováni. Přestože moderní materiály pro kontaktní čočky zajišťují vysokou bezpečnost jejich nošení, je nutné se řídit pokyny pro jejich používání. Značnou roli hraje i vhodná interpretace těchto pokynů kontaktologem a ujištění se, že jim klient opravdu správně porozuměl. Pak mohou být nositelé se svými kontaktními čočkami trvale spokojeni, bez rizika vzniku komplikací.

Proto apelují na pravidelné kontroly nositelů kontaktních čoček u svého kontaktologa, což se naštěstí ve většině případů děje. Kontaktologové, kteří prošli naším školením, získají certifikát, který prokazuje jejich odbornou výbavu a zvyšuje jejich důvěryhodnost pro klienty.

CO DOPORUČUJETE NAŠIM ČTENÁŘŮM-BRÝLE NEBO KONTAKTNÍ ČOČKY?

Korekci refrakčních vad můžeme provést třemi způsoby:

1. BRÝLEMI
2. KONTAKTNÍMI ČOČKAMI
3. REFRAKČNÍ CHIRURGIÍ.

Brýle jsou nejstarší a nejjednodušší způsob korekce refrakčních vad, jsou i módní záležitostí a vhodným doplňkem. Při řadě činností však mohou výrazně omezovat.

Kontaktní čočky jsou velmi bezpečný způsob korekce. Moderní čočky z kvalitních materiálů s vysokým průnikem kyslíku k rohovce a s kvalitním designem snížily riziko vzniku komplikací.

Refrakční chirurgie – laserové operace – zákrok je definitivní z hlediska změn na rohovce a je určen pro úzkou skupinu lidí. Je otázkou, jak bude pacientem tento zákrok hodnocen v budoucnu.

CO PODLE VÁS CHYBÍ V ČR V OČNÍ OPTICE?

V provozovnách optik chybí erudovaný personál. Systém vzdělávání především optometristů zdaleka nestačí požadavkům růstu provozoven oční optiky. A tak tam pracují poučení laici i na místech, která vyžadují vzdělané odborníky. Pro řadu činností v oční optice a aplikačních střediscích jsou potřeba vysokoškolsky vzdělaní optometristé.

DĚKUJEME ZA ROZHOVOR.



CIBA VISION

PRAHA 2



Královské Vinohrady, Vyšehrad – městská čtvrť Praha 2, která navazuje na historické centrum. Kdo zavítá právě sem a bude hledat radu očního optika, necht' zavítá pár minut pěšky od náměstí I. P. Pavlova – k odborníkům na slovo vzatým. Změří Vám zde zrak i nabídnou vyšetření očního lékaře – ostatně jako všude. Jde o to, zda právě toto místo máte poblíž domova či zaměstnání.

Optika Maja

Karlovo náměstí 6 – Václavská pasáž
Praha 2
Tel.: 224 914 246

City optik

Francouzská 13
Praha 2
Tel.: 222 520 328

A Optika



Vážené dámy a pánové,
Dovolujeme si Vás pozvat do oční optiky ve Slezské ulici č. 6 na Vinohradech (naproti Obchodnímu soudu).

NABÍZÍME VÁM:

- vyšetření očním lékařem, který k nám dochází z Vojenské nemocnice – a to ZDARMA

- aplikace kontaktních čoček
- speciální dioptrické sportovní brýle
- potápěčské a plavecké dioptrické brýle
- dioptrické obruby nejrůznějších typů a značek (od 250,-Kč)
- sluneční brýle (od 490,-Kč, polarizační od 950,-Kč)

Rádi Vám poradíme s výběrem brýlových čoček jak klasických, tak ztenčených, bifokálních, multifokálních a to i pro práci s počítačem a do kanceláře. navrheme Vám nejvhodnější řešení pro Váš zrak.

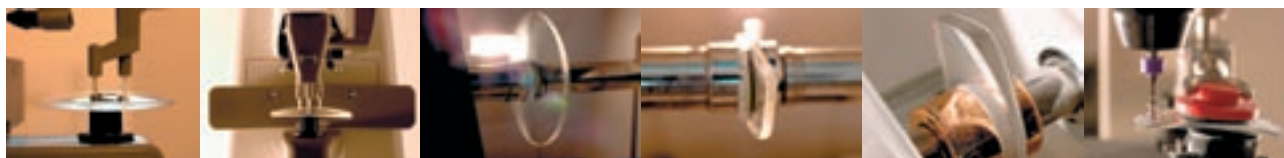
Naše otevírací doba je v pracovních dnech 9:00–19:00h, v sobotu 9:00–14:00h.

Těšíme se na Vaši návštěvu
Vaši optici

KONTAKT:

A Optika
Slezská 6
Praha 2

Tel.: 222 524 007
Mobil: 774 266 861
E-mail: a-optika@volny.cz



BALANCED



...zaostríme váš svět



Nabízíme:

- titanové a plastové obruby v módních barvách
- kvalitní sluneční brýle s polarizačními čočkami
- unisexové modely sportovního designu

Garantujeme:

- kvalitu
- módnost
- nadstandardní servis

BALANCED OPTIK, s. r. o. / U Prioru 5 / 160 00 Praha 6 / Tel.: +420 235 514 057 / Fax: +420 235 512 205 / WWW.BALANCED.CZ

Calvin Klein
collection



NIKE VISION



HARLEY-DAVIDSON®
EYEWEAR

db

dino bettini
ITALIAN DESIGN

THOMAS SONNEFELD®



Má smysl provádět preventivní vyšetření zraku?

Jistě se Vám stalo, že poštou přišla nenápadná obálka od Vašeho praktického lékaře, ve které Vás lístek vyzýval k návštěvě ordinace a k podstoupení „preventivní prohlídky kvůli...“. Pokud nejste úplní lajdáci, obvykle v takovém případě poslechnete.

Smysl preventivních lékařských prohlídek je jasný. Mnohé choroby hlodají v organismu nepozorovaně a často se stává, že při jejich zjištění je pozdě na účinnou léčbu. Proto se u závažných chorob preventivní prohlídky prosazují. Pokud se jedná o závažné poškození zdraví nebo dokonce o život, argumenty pro celoplošné vyhledávání takových nemocí mezi našimi spoluobčany se hledat nemusí. A co takhle cílené vyhledávání refrakčních vad?

Odpůrci preventivních prohlídek, tak jak byly zavedeny na našich školách ještě před 20 lety, argumentují finanční náročností zavedení rutinního vyhledávání vad zraku a malým významem případně nalezené refrakční vady pro život. Vždy se snadno najdou argumenty typu „za tu cenu můžeme provést deset transplantací...“



Vyšetření refrakce u 1,5 letého dítěte na přístroji Vision Screener v oční optice Optik spektrum.

Bohužel, v oblasti nekorigované refrakce bývají poškozeny zejména děti. Nekorigovaná refrakční vada u dítěte kolem tří let nejen zhoršuje orientaci ve světě, ale určité typy vad vedou k nevratnému poškození zraku – ke vzniku tupozrakosti (amblyopie). Jsou to zejména astigmatismy vyššího stupně a takové rozdíly ve vadě mezi oběma očima, u kterých jedno oko má vadu v oblasti dalekozrakosti.

Povinné pediatrické prohlídky, tak jak je předepisuje vyhláška, obsahují také určení nativní (nekorigované) zrakové ostrosti s pomocí znakových nebo obrázkových optotypů. Tyto prohlídky zachytí u dětí většinu refrakčních vad. Takto prováděná vyšetření jsou velmi cenná, ale mají své limity. Jsou to nejen osobnost vyšetřujícího lékaře, ale zejména věk dítěte. Každý, kdo se pokoušel stanovit refrakci zarputilé tříleté osůbky, ví, o co jde. Jde o čas, trpělivost, pevné nervy a někdy opakované návštěvy, než si dítě na „svého“ pana doktora zvykne.

Naštěstí se v nedávné době podařilo vyvinout a zpřesnit přístroj pro rychlé a přesné vyšetření refrakce i u malých a nespolupracu-

jících dětí. Přístroj se jmenuje Vision Screener a vyrábí ho firma Plusoptix. Tento nový přístroj pracuje na principu počítačové analýzy obrazu sítnicového reflexu při změně polohy světelného zdroje. Přístroje využívající tento jev existovaly už dříve, ale teprve u tohoto typu byl výrazně vylepšen algoritmus výpočtu refrakce ze získaných dat, takže přístroj poskytuje přesné a reprodukovatelné hodnoty vady zraku.

Vyšetření pomocí tohoto přístroje je velmi jednoduché. Ze vzdálenosti jednoho metru se zacílí na oči vyšetřované osoby speciální kamera, která snímá odraz infračerveného světla od očního pozadí. Infračervené světlo oko nevnímá, takže vyšetřovaná osoba není rušena oslněním. Pro zajištění pozornosti malých dětí přístroj bliká a hraje melodii. Dospělí jsou sice písničkou při vyšetření překvapeni, ale malé děti kolem tří let díky tomu velmi dobře spolupracují a vyšetření bývá hotovo během asi 5–10 vteřin. (U velmi malých dětí pod jeden rok je obvykle nutné vyšetření opakovat, než se podaří zachytit výsledek, ale i u takto malých dětí je vyšetření možné a hlavně rychlé.)

Jak tedy preventivní vyšetření zraku provádět?

DOC. MUDr. JIŘÍ KORYNTA, CSc., EMERITNÍ PŘEDNOSTA OČNÍ KLINIKY DĚTÍ A DOSPĚLÝCH, K TOMU ŘÍKÁ:

„Pokud máme k dispozici takovýto nástroj pro rychlé a snadné stanovení refrakce, neměli bychom se vyhýbat ani screeningu refrakčních vad u těch nejmenších dětí. Ve spolupráci s pediatry doporučuji vyšetřovat všechny děti ve dvou letech, zejména tam, kde je přítomna výrazná refrakční vada rodičů. U starších dětí je vhodné provádět vyšetření v 6 letech a pak v 14 letech, kdy se obvykle projevují první známky ať už vrozené degenerativní nebo školní myopie.“

A snad poslední poznámku na závěr: Za zdraví Vašich dětí jste nejvíce odpovědní vy, jejich rodiče. Pokud Vás Váš lékař nikam nepošle, musíte se o vyšetření zajímat sami. Sami si zjistíte, kde pracuje oční lékař se specializací v dětské oftalmologii a pokud se rozhodnete ho se svým potomkem navštívit, jistě Vás neodmítne. Jedině takto v ordinacích přestanou být slyšet stesky „rodiče se mnou nikam nešli...“.

Doc. MUDr. Jiří Korynta, CSc.
Bc. Daniel Szarvas

Přístroj Vision Screener, vyrábí firma Plusoptix, na český trh dodává firma EriLens s. r. o. Vyšetření je možné objednat na tel. č. 222 253 676.



KONTAKT:
Optik Spektrum
Vinohradská 65
Praha 2
Tel./fax: 222 253 676

RODENSTOCK

NASE OPTIKA

NASE OPTIKA

PRAHA
3

Zajímavá historická čtvrť, která prochází velkými změnami, v oblasti služeb i architektury. Vznikají zde nové objekty, polyfunkční budovy i renovované domy, kam soustřeďují své služby restaurace či obchody s rozmanitým zbožím. Očního optika, který Vás zcela určitě nezklame, překvapí Vás milým úsměvem a přístupem naleznete 5 minut pěší chůze od Olšanského náměstí.

Novus Optik
Seifertova 22
Tel.: 222 718 420

Olšanská 7
Tel.: 777 332 170

Praha 7– Strossmayerovo nám. 9
Tel.: 266 711 112





Airline Optik Group s. r. o.,

Na Lysinách 460/28,
 147 00 Praha 4, tel./fax: 241 770 765
 e-mail: airline@volny.cz,
www.airlineoptik.cz

GIOFERRARI

Lookkino

AirLine optik group s.r.o.

Luigi Salvadori
 DESIGN



Kontaktní čočky a velkoměsto

Život ve velkém městě jako je Praha je rychlý a aktivní. Každý den řešíme pracovní povinnosti, setkáváme se s přáteli, nakupujeme, sportujeme, chodíme za kulturou. Potřebujeme vypadat a cítit se dobře. Stále více lidí proto používá pro korekci své zrakové vady kontaktní čočky místo brýlí.

Nošení kontaktních čoček s sebou přináší řadu výhod. Především to je ostré, přirozené vidění bez brýlí a pocit svobody při jakékoliv činnosti, zejména při sportu. V Praze a dalších velkých městech však nositelé čoček musí, více než jinde, řešit obtíže spojené s používáním kontaktních čoček. Patří mezi ně pocit sucha, nepohodlí, zarudnutí, pálení a únava očí. Tyto obtíže mohou způsobovat nejrůznější příčiny, jako jsou snížená kvalita slzného filmu, alergie, pokles produkce slz. Nejčastěji to ale bývá špatné okolní prostředí (životní i pracovní) a námaha.

Jedním z důležitých faktorů ovlivňujících nošení kontaktních čoček je prostředí, ve kterém budeme čočky používat. Podle Státního zdravotního ústavu, který se zabývá monitorováním zdravotního stavu obyvatelstva ve vztahu k životnímu prostředí, patří Praha mezi oblasti s podprůměrnou úrovní životního prostředí. Znečištěné ovzduší, smog a prach přispívají ke zkracování životnosti kontaktních čoček a snižují komfort nošení. Veškeré nečistoty, se kterými se přes den setkáváme, ulpívají na povrchu kontaktních čoček a při nedokonalé péči přecházejí do porézní struktury jejich materiálu. Tím se kontaktní čočky zanášejí a způsobují nepříjemné dráždění očí.

Většina z nás, kdo žijeme ve velkých městech, pracuje v uzavřených prostorách budov. Toto prostředí bohužel není pro nošení kontaktních čoček příznivé. Vlivem dlouhodobé práce s počítačem, suchého, dusného vzduchu nebo klimatizace čočky po několika hodinách osychají a ztrácejí svůj tvar. Přichází pocit sucha, cizího tělesa v oku a únavy. Musíme dokapávat zvlhčující kapky nebo kontaktní čočky vyndat, aby nezpůsobily poškození očí.

Nepříznivým vlivům, které působí na pohodlné a zdravé nošení kontaktních čoček však lze účinně předcházet. Jak? Dodržováním pravidel nošení čoček a používáním vhodných produktů.

Mezi nejčastější prohřešky proti zásadám bezpečného nošení čoček je jejich přenášení a nedokonalá péče o ně. Porušování těchto zásad velmi přispívá v silně zatížených lokalitách, jako je Praha, ke zvýšení výskytu obtíží. Vhodně zvolené produkty naopak mohou situaci výrazně zlepšit. Mezi tyto produkty určitě patří kontaktní čočky Proclear® Compatibles, které doplňuje roztok COMPLETE® Moisture Plus™ a umělé slzy Refresh®.

Proclear® Compatibles jsou měkké kontaktní čočky určené pro každodenní nošení. Jsou vyrobeny ze speciálního materiálu, na jehož povrch se vážou molekuly vody. Okolo čoček se stále udržuje tenká vodní vrstva, která zabraňuje usazování nečistot na čočkách a díky které je nošení Proclear® Compatibles příjemné po celý den.



Proclear® Compatibles – přinášejí úlevu:

- pro nositele mající s předchozími čočkami pocit suchých očí
- pro nositele v klimatizovaných prostorách (kanceláře, letadla, auta, práce s PC)
- pokud dochází během dne ke snížení komfortu
- pro nositele, kteří měli v minulosti problémy, event. přestali čočky pro potíže nosit
- pro nové nositele, kteří chtějí nosit čočky intenzivně po mnoho hodin

COMPLETE® Moisture Plus™ je multifunkční roztok určený pro kompletní péči o kontaktní čočky. Zároveň se látky v něm obsažené aktivně podílí na ochraně a zachování zdraví očí při dlouhodobém používání kontaktních čoček. Jako jediný přípravek na trhu obsahuje dvě zvlhčující látky (Propylen Glykol a Hydroxypropylmethylcelulósu), které se postupně uvolňují do slzného filmu a zaručují tak celodenní pohodlí.



Používání roztoku COMPLETE® Moisture Plus™ Vám poskytuje:

- **POHODLÍ – DVĚ ZVLHČUJÍCÍ LÁTKY**
PG dlouhodobě udržuje vlhkost uvnitř čoček. HPMC vytváří zvlhčující polštářek mezi kontaktní čočkou a povrchem oka. Výsledkem je příjemné, pohodlné nošení čoček po celý den.
- **BEZPEČÍ – DÍKY VÝJIMEČNÉ SLOŽCE TAURIN**
Taurin je přírodní látka, která chrání povrch oka, udržuje hladinu pH slz a posiluje přirozený imunitní systém oka.
- **RYCHLOST – PRO SNADNÉ POUŽITÍ**
Pro čištění, odstraňování usazenin, dezinfekci, zvlhčení a uchování čoček Vám stačí pouze jeden roztok.

Refresh® jsou zvlhčující kapky vhodné pro nositele všech typů kontaktních čoček. Nahrazují vlastní slzy a poskytují oku ochranný film. Pomoc bývá velmi rychlá a účinná, stačí jedna kapka a nepříjemný pocit škrábajících, suchých kontaktních čoček je pryč. Při použití Refresh® není nutné kontaktní čočky vyjmát.



Refresh® – vhodné i při alergiích:

- složení Refresh® je identické s přirozenými slzami
- neobsahují klasické konzervační látky, jsou chráněny látkou PURITETM, která se stykem se světlem rozloží na vodu a chlorid sodný (přirozené složky slzného filmu)
- Refresh® jsou účinné, bezpečné, snadno použitelné a nedráždí.

Pohodlí a zdraví našich očí je to, na co bychom měli myslet vždy, když máme nasazené kontaktní čočky. Je velice důležité pečlivě zvažovat, zda používáme kvalitní výrobky a zda je používáme správně. Přece jen – oči máme jen jedny.

KONTAKT

Bc. Alena Parmová, optometristka,
odborná konzultantka spol. NEOMED s. r. o.
www.neomed.cz

PRAHA

4



Zde výrazně vynikají sídlištní celky, které jsou typické pro tuto oblast. Funguje zde rychlá dopravní dostupnost z centra. Provozovny očních optiků se leckdy rafinovaně skrývají v sídlištích, ale většina z nich je na viditelných místech, v blízkosti stanic metra.

Optika B&B

Blanka Radimská
Křejského 1531/6, Praha 4
Tel.: 297 915 916

MK Optik

Pankrác
U Nových domů II č. p. 1, Praha 4
Tel./fax: 241 734 241

Na Pankráci 53, Praha 4
Tel.: 261 222 839

Optika Tereza

brýle, kontaktní čočky, měření zraku
Libušská 1
Praha 4
Tel.: 241 470 041
www.optika-praha.cz

Oční optika

Milan Polák
Vestibul metra C Opatov
Praha 4
Tel.: 272 942 658

Optika Chodov

Sabina Rajská
Majerského 2039
Praha 4
Tel.: 272 935 581

Oční optika František Havlík



- největší výběr brýlových obrub
- měření zraku, kontaktní čočky
- zkoušení brýlí pomocí monitoru
- brýle na předpis bez doplatku
- dalekohledy, lupy, barometry, teploměry, meteorologické stanice

KONTAKT:

Obchodní pavilon Centrum
Hlavní 2459
Praha 4-Spořilov
Tel.: 272 766 852
E-mail: optikahavlik@seznam.cz
www.optikahavlik.cz

Střelničná 1660
Praha 8-Ládví
Tel.: 286 880 906



City optik s.r.o.
Francouzská 13
120 00 Praha 2
tel./ fax.: 222 520 328

Mili optik
Na Strži 7
140 00 Praha 4
tel.: 241 445 782

City optik s.r.o.
Obchodní palác Kodaňská
Kodaňská 46
100 10 Praha 10
tel./ fax.: 234 065 647



- specialista na výrobky firmy **CARL ZEISS**
- individuální přístup
- nadstandardní péče o zákazníky
- měření zraku, vyšetření ke kontaktním čočkám
- VÝSTAVNÍ PRODEJE kvalitních brýlových obrub
- dalekohledy, lupy, speciální brýle
- poradenství zdarma
- vysoce kvalitní sportovní brýle značky **CEBE**
- DÁRKOVÉ ŠEKY, překvapení pro Vaše blízké

FIRO TOUR



Radoslav Kováč
reprezentant ČR ve fotbale

Martin Jiránek
reprezentant ČR ve fotbale

MEXX přinášíme radost Vašim očím

PRAHA 5



Obdobně jako centrum funguje městská část Prahy 5. Nejrušnější částí je Smíchov, který poslední dobou získává novou architektonicky zajímavou tvář. Tuto změnu lze připsat i výstavbě nákupních center obklopených zelení. Tam najdete oční optiky, také v blízkých poliklinikách i samostatných provozovnách ...

Oční optika

Zelinková Alice

Ke zdravotnímu středisku 447/9
Praha 5 – Řeporyje
Tel.: 251 625 432

Optika Tereza

brýle, kontaktní čočky, měření zraku
Radlická 25
Tel.: 251 556 096
www.optika-praha.cz

GrandOptical

Shopping Park Praha
Skandinávská 7
Tel.: 251 613 375

KOC Nový Smíchov
Plzeňská 8
Tel.: 257 321 620

Metropole Zličín
Řevnická 1
Tel.: 257 952 696



Přijďte a uvidíte!



Společnost A. S. O. P. byla založena v roce 1996 jako Asociace soukromých očních praxí. V roce 2000 začínaly vznikat při očních ordinacích také oční optiky v závislosti na maximálním uspokojení pacientů.

První oční optika vznikla při ordinaci na poliklinice v Kartouzské, následovala optika v nákupním centru Černá růže. Tam každé úterý a čtvrtek ordinuje Mudr. Imran Zangi a najdete zde také největší aplikační středisko kontaktních čoček.



Třetí v pořadí vznikla ordinace s oční optikou na poliklinice Smíchov v ulici Stroupežnického, kde je mimo jiné také zřízena oxygenoterapie. Je vhodná při regeneraci očních tkání, při bolestech hlavy, snížené imunitě apod.

V nedávné době byla otevřena čtvrtá pobočka oční optiky a to na Praze 10 v Malešické poliklinice v Plaňanské ulici.

Všechny oční ordinace zajišťují veškerou oční péči, (tzd. od standardního vyšetření a předepsání brýlí přes glaukomatické



vyšetření i menší chir. zákroky) dále aplikaci kontaktních čoček. Samozřejmostí jsou smlouvy se všemi zdravotními pojišťovnami.

V očních optikách nabízíme veškerý sortiment související s tímto oborem, konzultace s odborníky při výběru brýlových obrub i čoček je dnes již samozřejmostí.



Brýlové obruby nabízíme tuzemské i od předních světových výrobců pro děti i dospělé všech cenových kategorií. Pro věrné zákazníky máme slevu 10 %.

KONTAKT:

Poliklinika Kartouzská
Budova A, 3.patro
Kartouzská 6
Praha 5
Tel.: 257 327 600

Poliklinika Plaňanská
Plaňanská 573/1
Praha 10
Tel.: 281 019 264

Poliklinika Stroupežnického
2. patro
Stroupežnického 6/520
Praha 5
Tel.: 257 327 934

Nákupní centrum Černá růže
Na Příkopě 12
Praha 1
Tel.: 221 014 430

JOHNSON

JOHNSON

PRAHA

6



Vyhlášená vilová čtvrť, historická místa na Břevnově, od „Kulaťáku“ směrem na Ruzyňské letiště – atmosféra vonící dálkami... Taková je Praha 6... Cestou nemůžete minout Vojenskou ústřední nemocnici s vynikající oční klinikou. Na Vítězném náměstí a v jeho okolí nebudete hledat očního optika dlouho.

Wichterle & Vacík, LMCH, spol. s r. o.
aplikační středisko kontaktních čoček
Libocká 2
162 00 Praha 6
Tel.: 235 363 115
235 366 767
www.wav.cz

Česká kontaktologická společnost
Libocká 2
162 00 Praha 6
Tel.: 296 809 220
fax: 296 809 414
www.cks.cz

Oční optika
Ing. František ČVANDA
U vojenské nemocnice 1200/1, Praha 6
Tel./fax: 224 325 234

Dr. Urbánková
Dejvická 34, Praha 6
Tel.: 224 323 961

OPTIK JÍCHA

– K novým brýlím vyšetření zraku lékařem či optometristou

ZDARMA

- Aplikace všech druhů kontaktních čoček
- Široký sortiment kvalitních brýlových obrub
- Sportovní i sluneční dioptrické brýle

– Vysoce kvalitní čočky CARL ZEISS

- Oprava brýlí včetně letování
- Prodej příslušenství k brýlím
- Dalekohledy, lupy

Těšíme se na Vaši návštěvu



KONTAKT:
OPTIK JÍCHA
Dejvická 25

Praha 6
Tel.: 233 337 411

GEODIS



Exalto

E S P R I T D ' E X C E P T I O N

POLSKÝ INZ

PRAHA 9



Praha 9 je jednou z největších městských čtvrtí, směřující z Proseku přes Hloubětín, Černý most a Vysočany... Patří k ní i přilehlé dřívější vesničky Klánovice, Koloděje a další... Očních optiků je v každé lokalitě dostatek. Čilý ruch panuje u stanic metra Kolbenova, Černý Most i jinde. Tam jsou šikovně umístěny provozovny očních optiků. V odpoledních hodinách se na sídliště vrací značná část obyvatel, kde také není problém očního optika vyhledat.

Optika Cvikr

Obchodní centrum "JIZERKA"
Jablonecká 423
190 00 Praha 9
Tel./fax: 286 891 295
E-mail: cvikr@cvikr.cz
www.cvikr.cz

Oční optika Horoměřice

Velvarská 1
Praha 9 – Horoměřice
Tel.: 220 971 689

Oční optika

Filipiová Milena
Sokolovská 901/238, Praha 9
Tel.: 284 816 051

GrandOptical

Nákupní centrum Letňany
Veselská 663
Praha 9
Tel.: 284 014 360

OPTIK Helena Matušková

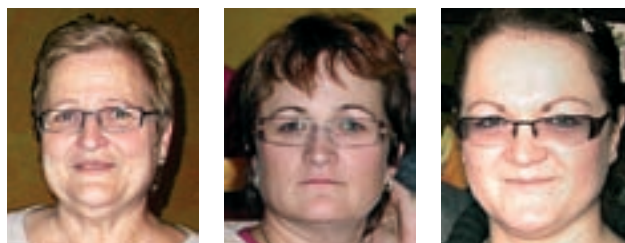
Rodinná firma s tradicí



MĚŘENÍ ZRAKU
KONTAKTNÍ ČOČKY
BRÝLE VŠECH DRUHŮ A ZNAČEK
SLUNEČNÍ BRÝLE
PORADENSTVÍ DOBRÉHO VIDĚNÍ PŘI PRÁCI NA PC
ZAJÍMAVÉ AKCE NA WWW.OPTIKMATUSKOVA.CZ

KRÉDO FIRMY

- zdraví a spokojenost zákazníka
- kvalitní produkty a vysoce profesionální služby
- cenová dostupnost



OPTIK Helena Matušková vznikla již v roce 1991. Její zakladatelka paní Helena Matušková pracuje v oboru více jak čtyřicet let a do svého týmu si vybírá výhradně odborníky z řad optiků. V současné době pokračují v rozvíjení rodinné firmy její dcery.

TAG HEUER

PRO

ODOLNOST 18x vyšší pevnost než evropská norma a tudíž většina ostatních brýlí

POHODLNOST Stranice jsou přizpůsobeny tvaru hlavy – netlačí a nepadají

MATERIÁL Slitina titanu, magnézia a hliníku – pružnost, lehkost, pevnost, zdravotní nezávadnost

PRESTIŽ Značku Tag Heuer nosí Brad Pitt, Michael Schumacher, Tiger Woods, Uma Thurman a další

PROTI

... už nikdy nebudete chtít jiné

Aleš Novák

váš optik

KONTAKT:

Oční optika Aleš Novák
Vyšehradská 11
Praha 2
Tel.: 224 922 358

Pod Pekárnami 3
Praha 9 – Vysočany
Tel.: 283 891 350



**10%
SLEVA**

na nové brýle
nad 2000,-Kč

OČNÍ OPTIKA

J. Davídková

Naše firma nabízí služby v oboru oční optiky již 10 let. V naší provozovně jsou Vám k dispozici zkušení oční optici, kteří vždy dokážou pomoci při výběru brýlí i vhodných dioptrických čoček.

Nabízíme

- široký sortiment obrub všech cenových relací
- brýl. čočky plastové, minerální, samozabarvující, antireflexní, vysokoindexové, bifokální, multifokální,
- speciální pro tenis, lyžování
- opravy obrub



- sluneční brýle s UV filtrem, polarizační, různé druhy pouzder, lupy, čisticí spreje
- oční lékař v 1. patře
- otevřeno: Po–Čt 9–12, 14–18
Pá 9–12, 13–16

KONTAKT

OČNÍ OPTIKA
J. Davídková
Dům služeb „Šumperka“

ul. Rychnovská 651
Praha 9-Letňany
tel. 286 923 725

OČNÍ OPTIKA

B&B

Optika B&B je česká rodinná firma založená v roce 1994. Majitelka, paní Blanka Radimská, má mnohaletou zkušenost v oboru oční optiky, který vystudovala. Stejnou odbornost vyžaduje i od svých zaměstnanců, a proto se u nás setkáte výhradně s vystudovanými očními optiky a optometristy.

Nabídneme Vám řadu brýlových obrub pro dospělé i děti, brýlové čočky ze skla, plastu a polykarbonátu, lupy, pouzdra na brýle, roztoky na kontaktní čočky.



V provozovně v Praze 8 Vám naše zkušené optometristky změní zrak přístroji firmy Topcon, poradí s výběrem vhodných kontaktních čoček – včetně barevných a trpělivě pomohou s jejich aplikací.



KONTAKT

Poliklinika Prosek
Lovosická 40
Praha 9
Tel.: 266 010 244

OD Krakov
Hnězdenská 595
Praha 8
Tel.: 233 541 617

Při pocitu suchého oka kápněte

Systane

- Systane představuje novou kategorii: kapky formující gel
- Kapací lahvička může být použita 6 měsíců po otevření!!!
- Při doporučené ceně za 10 ml prodejní balení 200,- Kč, jsou náklady pacienta na Systane již od 33,- Kč měsíčně
- Obsahuje polyquad, velmi bezpečnou a šetrnou konzervační látku, která nepůsobí toxicky na epitel rohovky



1x denně Systane a suchost očí na půl roku přestane

www.systane.cz

DISTRIBUCE:
Alcon Pharmaceuticals s. r. o.
Sokolovská 77-79
186 00 Praha 8
Czech Republic

PRAHA 10



Naše poslední zastavení je na Praze 10. Starší zástavba Vršovic střídá sídliště Strašnice, Zahradní město, Petrovice atd... I tato rozlehlá čtvrť má dostatek provozoven očních optiků. Doporučujeme navštívit tyto:

**Oční optika
Táborský Petr**
Moskevská 48/495
Praha 10
Tel.: 271 722 460

MK Optik
Kubánské nám. 5
Praha 10
Tel.: 272 730 881

R&I OPTIK

Optik – Optometriska

**SPECIALISTA NA MULTIFOKÁLNÍ SKLA A VRTANÉ BRÝLE
VELKÝ VÝBĚR BRÝLOVÝCH OBRUB VŠECH CENOVÝCH RELACÍ.
BRÝLE NA LÉKAŘSKÝ PŘEDPIS I ZA HOTOVÉ.
ŠIROKÝ SORTIMENT SKEL VČETNĚ PORADENSTVÍ.**

SKLA

- odlehčená plastová
- ztenčená
- bifokální, multifokální
- samozabarvovací
- barevná s UV filtrem
- antireflexní, tvrzená

TRANSITIONS

- plastová fototropní skla – Znáte z TV reklamy

- MĚŘENÍ ZRAKU
- OPTICKÉ DOPLŇKY, LUPY, POUZDRA
- ROZTOKY NA KONTAKTNÍ ČOČKY
- OPRAVY BRÝLÍ
- SLUNEČNÍ A SPORTOVNÍ BRÝLE

Přesné zabroušení skel pomocí počítače, u většiny brýlí do 24 hod.

**SLEVA 10% – SPHERE CARD
CENY NIŽŠÍ NEŽ V CENTRU PRAHY**

R&I optik – vše pro Vaše oči



KONTAKT:

R&I Optik – Hachle Radek
Počernická 509 – areál Oáza
108 00 Praha 10 – Malešice
Tel./fax: 274 772 070
www.acein.cz/hachleoptik

OTEVŘENO:

Po–Čt 9–12, 13–18
Pá 9–12, 13–17

Děkujeme za návštěvu!

Hořejší

Interiéry a nábytek na míru



TRENDY V ZAŘÍZOVÁNÍ INTERIÉRŮ PRODEJEN OČNÍ OPTIKY

Základem naší práce je bezmála 25-tiletá zkušenost se zařizováním interiérů „očních optik“ a od roku 1991 již cca 250 vlastních realizací v České, ale také Slovenské republice. Letité zkušenosti s tvorbou interiérů v Čechách doplněné o aktivní účast na veletrhu OPTA v Brně a nové poznatky ze studijních cest po světových veletrzích (Kolín nad Rýnem, Paříž) se snažíme aplikovat při řešení a tvorbě interiérů očních optik.

TVORBU INTERIÉRU OVLIVŇUJE NĚKOLIK FAKTORŮ:

- velikost prostoru a počet zaměstnanců
- konkrétní požadavky majitele na funkční a prostorové řešení interiéru a na jeho vzhled
- ekonomické možnosti firmy
- velikost města a jeho spádových oblastí
- konkurence v dané oblasti
- způsob obsluhy zákazníka

V SOUČASNÉ DOBĚ LZE U NÁS ROZLIŠIT 2 TRENDY V ZAŘÍZOVÁNÍ INTERIÉRŮ PRODEJNÍCH PROSTORŮ:

1) Vystavit maximální množství zboží (požadavek vystavit 500–800 různých modelů brýlových obrub), což je ale často v rozporu s prostorovými možnostmi majitele. Tento trend má dvě varianty řešení:

- a) Brýlové obruby a ostatní zboží vystavit na otevřených výstavních panelech. Tato varianta umožňuje volný přístup zákazníka při výběru obrub a ostatního zboží. To pak dává prostor volnějšímu pojetí interiéru, ovšem s rizikem ztráty vystaveného zboží.

b) Maximum zboží vystavit v uzavřených a často také uzamčených výstavních vitrínách. Tato varianta částečně omezuje volnější a „vzdušnější“ pojetí designu interiéru a při obsluze vyžaduje stálý kontakt s každým zákazníkem při jeho výběru.

2) Řešit interiér jako designově náročnější a zajímavější s menším množstvím vystaveného zboží, často renomovaných značek. Většina standardního sortimentu je pak uložena např. v kaze-tách. To umožňuje obsluhu větší možnost práce se zákazníkem a tím pádem větší možnost ovlivnění jeho výběru. Tento trend se u nás uplatňuje zatím spíše menšinově.

Často při řešení interiéru docházíme ke kompromisu obou popsaných trendů, protože si již značná část provozovatelů „očních optik“ uvědomuje potřebu – hlavně pro zákazníky z vyšších příjmových skupin – funkčně jasně vymezeného (ne však odděleného) prostoru, kde se jim může v klidu věnovat. Tato potřeba je zpravidla řešena tzv. přizpůsobovacími stoly, kde má optik k dispozici desítky modelů brýlových obrub.

- INTERIÉRY, VÝROBA A MONTÁŽ SPECIÁLNÍCH ZAŘÍZENÍ
- TRUHLÁŘSTVÍ
- ODHADY A ZNALECKÉ POSUDKY V OBORU DŘEVOZPRACOVÁNÍ
- SLUŽBA ARCHITEKTA

KONTAKT

Václav HOŘEJŠÍ
A. Jiráska 158, 274 01 Slaný

Tel./fax: 312 522 480
www.itos.cz
e-mail: itos@itos.cz



Depilace

Aromaterapie

Kadeřnictví

Kosmetika

Prodlužování vlasů metodou

GREAT LENGHTS!

KONTAKT

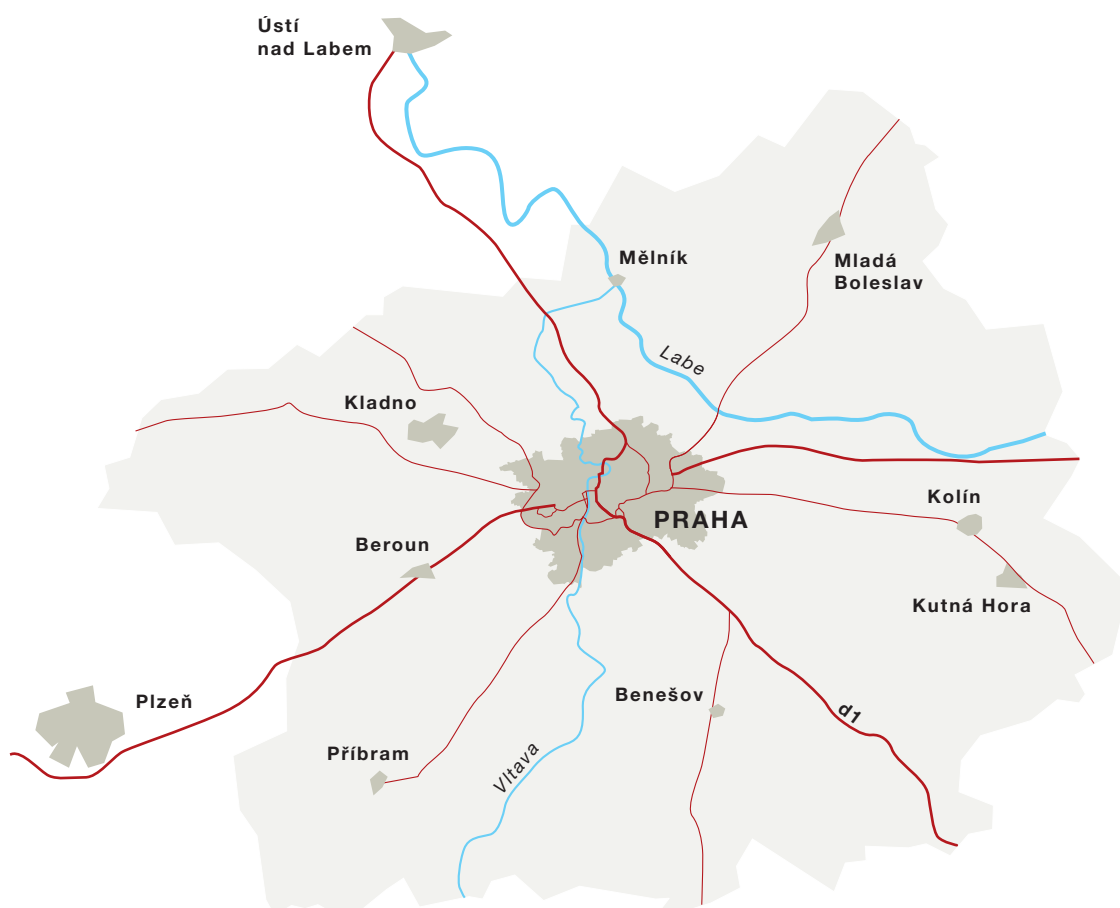
Mikádo hair design
Římská 41 Praha 2
Tel.: 222 511 794, 222 512 080
www.mikadohairdesign.cz

STŘEDOČESKÝ KRAJ



V okolí hlavního města v dosahu MHD či vlakového spojení najdete řady provozoven očních optiků. Navštivte Beroun, kde si vyberete z řady kvalitního sortimentu nebo pokud cestujete Severně od Prahy, zastavte se v Kolíně, či Benešově.

Bližší informace na www.seznam.cz – oční ordinace – středočeský kraj.



OPTIKA TEREZA
oční lékař, kontaktní čočky, brýle
Jílové u Prahy
Pražská 36
Tel.: 241 952 267
www.optika-praha.cz

Oční optika Miroslava Ečerová



Dioptrické, sluneční a sportovní brýle



Lupy, pouzdra, okluzory



**Měření zraku a poradenství,
kontaktní čočky**

www.optika-beroun.cz

PROVOZOVNY:

Beroun 3
Vrchlického 176
Tel.: 311 623 282
Mob.: 605 591 897

Rudná
Masarykova 103
Tel.: 311 679 090
Mob.: 731 458 976

Beroun 1
Česká 60
Tel.: 311 622 336
Mob.: 603 878 622

Kladno
T. G. Masaryka 98
Tel.: 312 241 483
Mob.: 605 241 024

Dienst optik



Návrh brýlí nejmodernějším počítačovým softwarem

A) PROČ POUŽÍVAT TUTO TECHNIKU

- při zkoušení obrouček, které nejsou ještě osazeny čočkami, se člověk se sníženou kvalitou zraku přirozeně nevidí
- prohlíží-li si člověk brýle v zrcadle nemá takový osobní odstup jako když vidí "cizího" člověka na obrázku (může navíc srovnávat více pohledů najednou a z různých úhlů)

B) JAK TO PRACUJE

- kamerou vytvořený obrázek se uloží do počítače
- na obrázek jako podklad se aplikují vlastnosti vybraných druhů brýlí
- je možno pořídít výstup v podobě výtisku z tiskárny

C) MOŽNOSTI

- výběr obrouček
- výběr skel

KONTAKT:

Dienst optik
Smetanova 764
Kolín 4
Tel.: 321 726 823
optik@kolin.cz
www.optik.cz

Otevírací doba

Po-Čt 8-18
Pá 8-16:30



Francouzský J. F. Rey

v Čechách

Na podzim roku 2005 začala společnost ENCORE s. r. o. zastupovat francouzskou značku J. F. Rey. Zde je pár informací o unikátním designu této značky a o kolekci určené pro české ženy a muže.



Jean-Francois Rey se zabývá designem oční optiky celý život.

Narodil se v pohoří Jura -oblasti ve východní Francii, kde se nachází mnoho továren na výrobu brýlí. Jeho rodiče pracovali v průmyslu.

Rey je člověk s velmi lidskými vlastnostmi, čerpá inspiraci z dění kolem sebe – z hudby, architektury, z minulých civilizací a přirozeného světa.

Na začátku své kariéry pracoval jako módní návrhář v Japonsku a tato kultura ho ovlivňuje dosud. Je vidět jasný vliv Japonska na Reye. Silně na něj také zapůsobil japonský designér Issey Miyake.

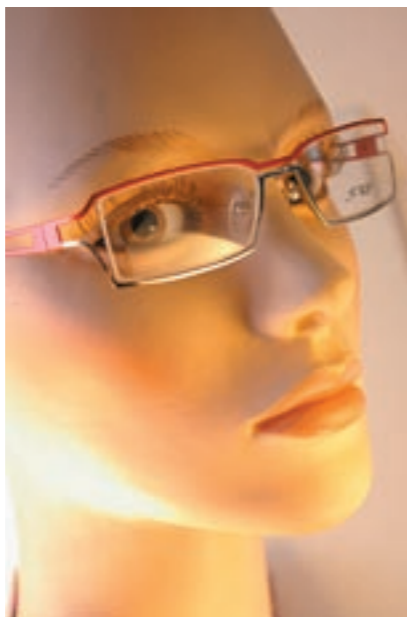
Jean-Francois, který je teď známý pod iniciálou své značky J. F. Rey, pracuje v designu brýlí více než 20let.



Pro své mistrovství v designu brýlí získal v posledních dvou letech cenu od IOFT za nejlepší dámskou obrubu.



Od roku 1991 má Rey nezastupitelný vliv v designu kolekce BOZ, která byla nominována na veletrhu Silmo ve Francii.



BOZ byla vždy inspirována africkou a asijskou kulturou, se smyslem pro dobrodružství, cestování a únik, což se projevuje u mnoha modelů.

Kolekce BOZ má v sobě velmi ženskou linii, která se obrací na ženy starší 30 let. Některé modely mají v sobě listy stromů, některé acetátové obruby suché květiny. Každá žena si v této kolekci něco zamiluje.

Řada J. F. Rey odstartovala v roce 1995 a je jak pro muže, tak i pro ženy s rozličnými chutěmi. Jeho osobní kolekce je prací designéra, který udává trend svým přirozeným vzhledem.

Jednou ze silných stránek J. F. Reye jako designéra je, že určuje nové tempo s novými a různorodými designy, nejen co se týče tvarů, ale i materiálů. Mezi použité materiály patří acetát, celulóza, titan a tažená ocel, vše bez niklu.

J. F. Rey se v roce 1990 vsadil, že vyvine svůj vlastní styl, toužil po moderní optické linii produktů, originální kolekci a designu, kterému by dal své jméno. Jeho inspirací bylo mnoho cest po světě a nevyčerpatelná potřeba pro tvorbu. J. F. Rey odhalil další část sám sebe, když vytvořil kolekci BOZ Frames & Fun, linii na vysoké úrovni navržené pro ženy.

Pro mladou generaci J. F. Rey vydal v roce 1980 kolekci SKYEYES, sluneční modely prezentovány jako módní doplňky.



Tím se značka J. F. Rey stala hlavním lead-erem, BOZ v dámské kolekci vytříbeným partnerem a SKYEYES sluneční kolekci s podobným cílem a image.

SKYEYES



ENCORE

Iveta Pleyerová
Velká Dominikánská 18
412 01 Litoměřice
CZECH REPUBLIC
Tel./Fax: +420 416 737 028
e-mail: encoreoptik@seznam.cz



Závěr a poděkování



Vážení čtenáři,

ráda bych touto cestou poděkovala všem, kteří se na realizaci vydání podíleli. Především odborníkům, kteří poskytli požadované informace a spolupracovali při vzniku i během celé tvorby publikace. Dále chci poděkovat majitelům jednotlivých provozoven, kteří se snaží napomoci větší informovanosti o jejich oboru. Zvláštní poděkování patří společnosti ENCORE Litoměřice – za tvorbu titulní strany, dále panu Danielu Szarvasovi – za redakční příspěvky, MUDr. Pavlu Rezkovi a také našemu grafickému studiu – panu Pavlu Kadlecovi. Jsem přesvědčena, že úsilí, které jsme vložili do našeho magazínu přinese užitečné tipy těm, kteří se chystají služby očního optika vyhledat.

Mgr. Stanislava Šmolíková

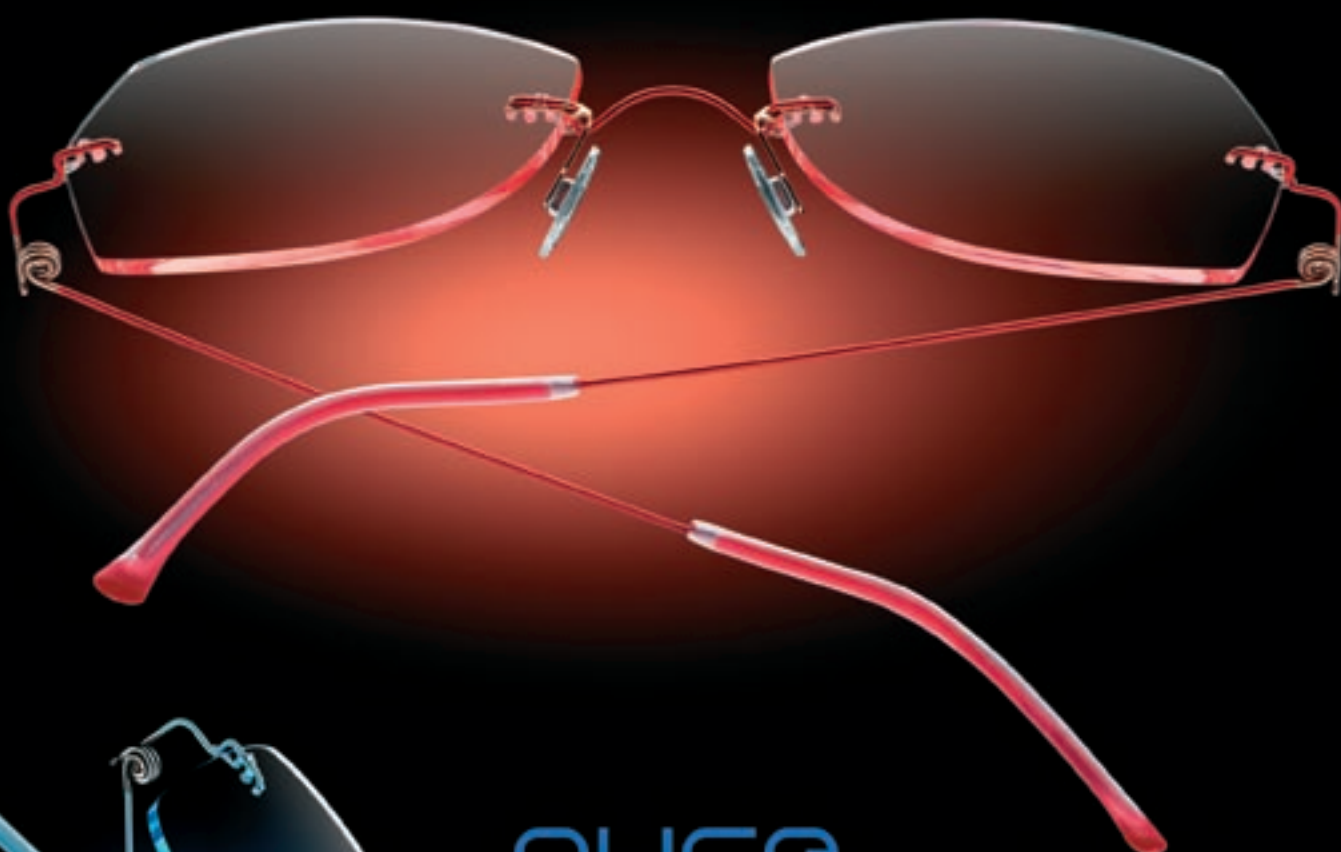


dtp • předtisková příprava • grafická úprava

Pavel Kadlec
grafické práce

tel: 777 564 094

Flair®



pure

vysoko elastické brýle z bio-oceli®

- žádné šroubky
- žádné leťované spoje
- zanedbatelná váha
- žádný nikl
- žádné alergické reakce



ENCORE

ENCORE s.r.o. ■ Velká Dominikánská 18 ■ 412 01 Litoměřice ■ CZECH REPUBLIC
Tel./Fax: +420 416 737 026 ■ e-mail: encoreoptik@seznam.cz